

PLANET vanvan

95

2012 Summer
Presented by
PLANET,INC.

プラネットヴァンヴァン

東日本大震災を振り返る

～地域に根ざした卸売業として～

株式会社東流社

販売レポートサービス 新機能のご紹介

「日別店別検索サービス」により、
さらに詳細な販売実績の把握が可能に！

もっと知りたい！ハイヤーズネット
新商品発売日カレンダー、
オンデマンドカタログのご紹介

プラネット太くんの社会科見学
株式会社ヤマサキ 西風新都工場

PLANET PLAZA

プラネット ヨゴロトリー

プラン&ネット

CLOSE UP USER

東日本大震災を振り返る ～地域に根ざした卸売業として～

株式会社東流社

〒984-8584
宮城県仙台市若林区卸町東三丁目4番13号
<http://www.toryusha.co.jp/>

昨年3月の東日本大震災を機に、災害対策やBCPについて見直しを始めた企業は多い。しかし、具体的などのような対策を講じたらよいか決めかねている、という声もよく聞かれる。実際の災害の現場では、何が重要となるのだろうか。そこで今回は、東北地方を代表する卸売業として、震災直後から地域への生活必需品の供給に尽力した株式会社東流社取材し、震災から1年以上が経過した今、改めて当時の状況を振り返っていただいた。

臨時受注センターを立ち上げ、 震災3日後に出荷業務を開始

中央卸売市場や流通団地、物流倉庫が立ち並ぶ仙台市若林区に所在する東流社本社。東日本大震災では津波の影響は免れたが、地震で什器が転倒し、商品も荷崩れを起こすなどの被害があった。いちばんの支障となったのは、震災直後から仙台一帯が約1週間にわたり停電し、通信回線も遮断されたことだった。当時、本社で業務にあっていた情報システムグループマネージャーの小山田氏は、次のように振り返る。



▲震災直後の二本松物流センター



吉成 豊さん
物流業務システム統括部
物流部 部長
兼 二本松物流センター
センター長



小山田 司さん
物流業務システム統括部
業務システム部
情報システムグループ
マネージャー



星 正一さん
物流業務システム統括部
業務システム部
情報システムグループ
マネージャー

「当社では前年、危機管理の一環として基幹システムを県外のデータセンターにハウジングしていたため、EOSやEDIなどの通信、受注出荷システムや売掛買掛の重要なデータは幸い無事でした。ただ従来、EOS受注業務は本社で行っていましたが、震災による停電で全く機能しなくなったので、早急にその対策を考えなければなりませんでした」。

携帯電話やメール等を使ってなんとか連絡を取り合いながら打開策を検討。週明けの月曜朝には小山田氏が自ら本社のPCを数台持って山形営業所へと移動し、そこで臨時の受注センターを稼働させることで対応した。

一方、最大の物流拠点である二本松物流センター（福島県）では、センター長の吉成豊氏が指揮を取って、ガラスが割れた窓にブルーシートを張り、週末のうちに事務所や倉庫内に散乱した商品等を整理して、週明けから出荷できる態勢を整えていた。

こうして震災から3日後の月曜日に業務が再開されたが、当然、受発注は混乱した。得意先からの自動発注で注文データが送信されてくるものの、実際には店舗や納品センターが被災して商品を受け入れられない場合があり、1件1件、営業担当者が得意先に確認を取る作業が続く。そのためEOSは店舗単位、または企業単位で破棄する場合も多数あり、確認を必要とする状況だったという。

また、EOSが使用できなくなった得意先からはファックスやメールなどで注文が入る状況となったため、手書き伝票で対応した。

「震災の混乱と品物不足から、異常な量の受注や得意先様からの商品引取りのご要望が集中し、すべてのご注文通りに対応するのは難しい状況でしたが、手作業で商品の配分を行い、プラネット商品データベースを活用して整備した自社マスタから、各商品の重さや容積の情報を抽出して計算し、手配した大型車に載せられるだけ載せて出荷していました。私たちは常日頃から納期厳守を大原則として行動しており、さまざまな困難に対処してきました。そうした現場での経験の積み重ねが、今回役に立ったと思います」(吉成氏)。

全社員が使命感をもって業務遂行

在庫の出荷と並行して、商品の調達にも苦労した。メーカーには品不足に苦しむ被災地への優先配荷に協力を申し入れたが、製造拠点が被災したメーカーも少なくない上に、配送車両や燃料が確保できないなど、問題は山積していた。特に東北自動車道が寸断され、さらに福島原子力発電所の事故による風評被害も加わり、仙台や二本松への輸配送が困難な状況だったため、同社の佐野物流センター（栃木県）や新潟出張所に緊急輸送してもらい、そこへ引き取りに行くなどの対応策をとった。日ごろから地域に密着し、東北の物流を熟知している同社だからこそ、速やかに的確な判断をすることができたといえる。

業務面で最後まで手がかったのは、プラネット経由のEDIデータと実際の商品入出荷状況との照合だ。データの送受信には問題がなくても、仕入データの通りにメーカーから出荷されていなかったり、出荷から仕入データ送信までにタイムラグがあったり、また、紙の伝票に切り替わったメーカーも少なくなかったため、仕入（買掛）計上のずれを精査する必要があった。これは得意先への出荷（売掛）も同様で、本社システムが復旧した後も事態の収拾には時間を要した。

「入荷や納品に関わるシステムデータと実態との照合は、得意先様と仕入先様にご協力いただき、3月末で計上処理を何とか締めることができました」と、情報システムグループマネージャーの星正一氏は言う。

こうしたイレギュラーな対応は、5月下旬まで続き、夜通し作業することも多かった。

「当社が扱うのは生活必需品であり、大切な商品を得先様に、そしてその先にいらっしゃる地域の生活者の方々のお手元へ届けることが我々の使命だと社員全員が感じていました。社員の中には自宅が倒壊した者や、津波に遭って家族が避難所生活をしている者もいましたが、それでも皆が会社へ来て必死に業務にあたってくれました。本当に深く感謝しています」（星氏）。

連絡手段の確保とシステム安定運用が最優先

東流社では震災を機に、危機管理や災害対策への認識が大きく変わったという。特に震災直後、社員同士で連絡がつかず、安否確認に手間取ったことは大問題だった。そこで衛星電話



▲震災の3日後に出荷業務を再開した二本松物流センター

を用意したほか、緊急連絡網の整備や携帯電話で容易に連絡がとれる仕組みの検討など、現在も連絡手段の確保を進めている。

東日本大震災後、同社が迅速に業務を再開できた大きな理由として、基幹システムをデータセンターでハウジングしていたため、問題なく稼働したことが挙げられる。

「システムがダウンした取引先様も多かったのですが、当社のデータが生きていたため、それを基にお取引を行うことができました。当社ではその後、新たにもう1台のサーバーをデータセンターへ預けており、本社に残るシステムについても移設を検討しています」（小山田氏）。

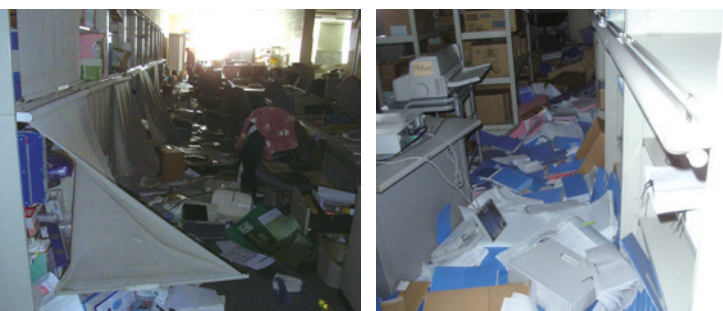
また、緊急時に必ずしも担当者が在席しているとは限らないため、業務マニュアルの整備や電子化までは準備できていたが、業務スキルの共有は今後の課題に挙がっている。さらにネットワーク回線に関しても、有線のバックアップ回線に加え、有事の際に無線を利用できる態勢づくりの検討も進めている。

物流センターについては、それまで二本松物流センターへの拠点集中型で効率化を図ってきたが、今回、得意先から「二本松センターに何かあったら出荷はどうなるのか」といった問い合わせが寄せられた。そこで、近隣の拠点に一部在庫を分散して、リスク回避を図るようにしたという。

震災から1年以上が経過し、ようやく平常どおりの業務がスムーズに流れるようになった現在のプラネットサービスの利用状況やご要望について伺った。

「メーカー様との発注・仕入業務は現在、83%がEDIによってオンライン化されています。今後、プラネット様の協力を得て、残りについてもできるだけEDI化を進めたいですね。また、商品データベースに登録された商品情報を活用して自社商品マスタの整備に努めていますが、全体の50%ほどが効率化できている状況です。未登録アイテムの存在や、画像の品質や情報の精度などの課題がありますので、メーカー様への継続的なフォローをお願いしたいですね」（星氏）。

いかなる想定も超える災害となった東日本大震災。自らも被災しながら、地域に根ざした卸売業としての使命を最優先し、人々のライフラインの確保に尽力した東流社は、改めて卸売業の役割と存在価値を世の中に再認識させてくれた。今回うかがった貴重なお話から、プラネットは多くのことを学び、今後のサービス改善に生かしてゆく所存だ。



▲震災直後の本社オフィス

販売レポートサービス新機能のご紹介

「日別店別検索サービス」により、
さらに詳細な販売実績の把握が可能に！

2006年よりメーカー様にご利用いただいている販売レポートサービスに、今年8月から、新しく日別・店別検索機能が加わります。販売データをより有効に活用できる新サービスの概要についてご紹介します。



株式会社プラネット
営業本部
第1営業部長
川村 渉



株式会社プラネット
ネットワーク本部
ネットワーク企画部
荒木 祐介

2012年8月から、 販売レポートサービスが新しくなります

プラネットでは、メーカー様に販売データをご活用いただくためのサービスとして、2006年4月より「販売レポートサービス」をご提供してきました。

販売データとは、プラネットのEDIサービスをご利用の卸売業様がメーカー様に送信する販売実績データで、商品の販売・配荷状況を把握する上で非常に有効な情報の集まりです。

ただし、データ量が膨大なため、コンピュータや通信回線の処理能力が追いつかない、データを利用するにはシステムの構築や取引先コードのメンテナンスといった作業が必要のため、なかなか導入に踏み切れない、というメーカー様のご意見がありました。

そうしたメーカー様の負担を軽減し、販売データを簡易にご利用いただくために開発されたのが、「販売レポートサービス」です。このサービスは、卸売業様が送信する販売データをプラネットが代行受信し、それを月次で集計・

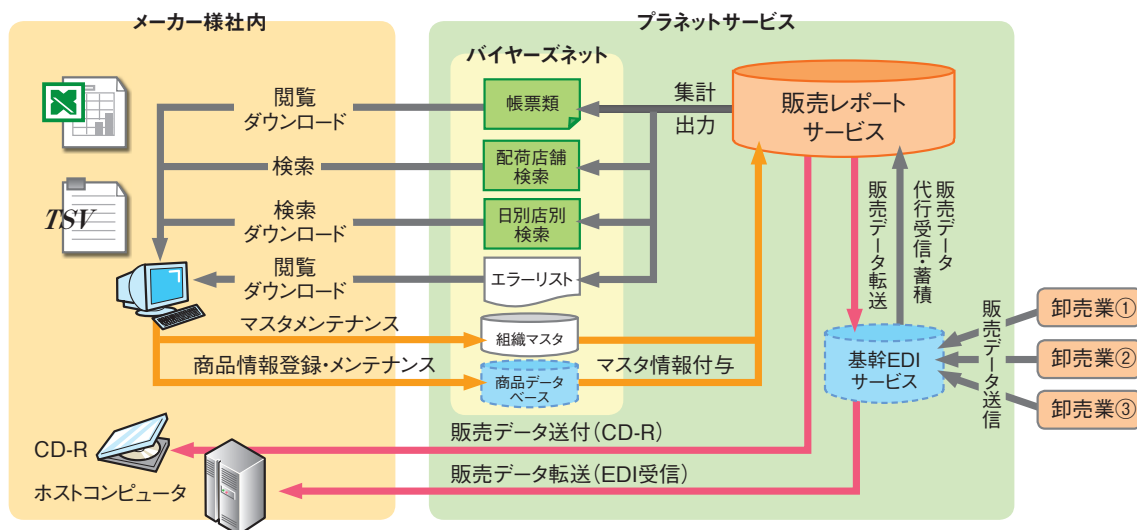
加工して、販売実績の帳票としてバイヤーズネット上でご提供する「基本帳票作成サービス」と、お客様のお問い合わせに対し、自社の商品がどこの販売店に納品されているかを検索できる「配荷店舗検索サービス」(オプションサービス)で構成されています。

現在、14社のメーカー様に「販売レポートサービス」をご利用いただいておりますが、サービスの提供開始から6年が経ち、「より詳細な実績を見たい」、「自社のニーズに合わせてデータを加工したい」といったご要望が強くなってきました。その間にPCやサーバの性能や通信環境等が向上し、ご要望を実現できる環境が整いましたので、「販売レポートサービス」の内容を見直し、この8月から新サービスをご提供することになりました。

日々の販売実績や地域ごとの 配荷状況もわかる自在な検索機能

これまでの販売レポートサービスの帳票は、1か月単位の月次サマリーのみで、販売店も本部単位でまとめられ

図 | 販売レポートサービスのイメージ



ていました。また、そのまま月次報告書として使用できるよう、Excelの帳票をお渡ししていたため、各月の販売実績を全体的に把握するには適している半面、日々の詳細な販売動向がわからない、データを再加工するのに手間がかかるといったマイナス面もありました。

そこで今回、新たにご提供するのが「日別店別検索サービス」です。この機能では、「日別」「販売店別」に集計された販売データを都度検索し、テキストファイル(TSV、タブ区切り形式)でダウンロードすることができます。そのほか、月別検索や全件ダウンロードのメニューもご用意しています。(荒木)〆

「日別店別検索サービス」をご利用いただくと、次のようなことが可能になります。

- ◆日々の販売実績をリアルタイムに把握
- ◆月の途中でも中間サマリーを作成
- ◆月をまたいだ特売などの販売実績を把握
- ◆商品や販売店、卸売業など任意のカテゴリーによって絞り込みが可能
- ◆TSVファイルをExcelに取り込み、ニーズに合わせて自由に加工

日別の検索では、あらかじめ検索条件を登録しておけば、毎日夜間に自動的にテキストファイルを作成しておくことも可能で、都度検索によるファイル作成の待ち時間を節約できます。

さらに導入サポートとして、Excelのピボットテーブルをサンプルでご用意していますので、初めての方でも簡単な

データ加工ならすぐに始められます。(川村)〆

必要な機能が選べて より利用しやすいサービス体系に

なお、8月の新機能のリリースに合わせて、「販売レポートサービス」をよりリーズナブルにご利用いただけるよう、サービス体系も変更いたします。従来、基本機能だった「基本帳票作成サービス」がオプションサービスの一つになり、「日別店別検索サービス」「配荷店舗検索サービス」「基本帳票作成サービス」のいずれか一つ、あるいは組み合わせてのご利用が可能となりますので、自社のニーズに適した機能をご自由にお選びください。

新しい「販売レポートサービス」の便利な機能を使って、販売データを有効活用し、貴社の営業活動にぜひお役立てください。プラネットでは、メーカー様、卸売業様のご協力のもと販売データのさらなる精度の向上を図り、今後も皆様のご要望にお応えできるようサービスの価値向上に努めてまいります。(川村)〆

「販売レポートサービス」の詳細については、お気軽にプラネット営業担当までお問い合わせください。

お問い合わせ先 株式会社プラネット 第1営業部
Tel. 03-5962-0811
E-mail eigyo@planet-van.co.jp

販売レポートサービスの概要

以下の3つのメニューから必要なものを選択してご利用いただけます。

★基本帳票作成サービス

売上マンスリーレポート(月次)、売上マンスリーレポート(卸売業本部・月次)、売上速報(週次)、出荷実績レポート(月次)、売上ランキング(月次)、分析用マンスリーレポート(月次)の6種類の帳票をExcelの圧縮ファイルでご提供します。

★配荷店舗検索サービス

自社の商品が「どのお店で販売されているか」という、消費者からのお問い合わせに対応するためのWebサービスです。商品を選択し地域や住所の一部等で検索すると、配荷された店舗の名称や住所、電話番号と直近の配荷実績などが一覧で表示されます。店名や住所は、読みあげやすいようにフリガナをふっています。

★日別店別検索サービス

「日別」「販売店別」に集計された販売データを検索し、テキストファイル(TSV、タブ区切り形式)でダウンロードするサービスです。

- ①日別検索 日別・店別に集計された当月・前月のデータを都度検索し、TSVファイルでダウンロードします。あらかじめ検索条件を登録して、夜間に自動的にTSVファイルを作成することもできます。
- ②月別検索 月別・店別に集計された過去25か月分のデータを都度検索し、TSVファイルでダウンロードします。
- ③全件ダウンロード 過去3か月分の日別データ、月別データの全件をダウンロードします。(管理者のみご利用可能)

(注)基本帳票作成サービスと同じ集計ロジックを使用しますので、月次の集計結果をExcel帳票の明細としてご利用いただけます。

また、基本帳票作成サービスとマスタを共有しますので、日別店別検索サービス向けにマスタのメンテナンスを別途行う必要はありません。

※記載されている製品名、ロゴは各社及び商標権者の登録商標あるいは商標です。

もっと 知りたい!

バイヤーズネット

今回で4回目になる、「バイヤーズネット」のお役立ちメニューご紹介コーナー。
ラストを飾るのは新商品発売日カレンダーとオンデマンドカタログ、2つのメニューです。

Vol.4 新商品発売日カレンダー、オンデマンドカタログのご紹介

各メーカー様より登録された商品情報は、さまざまなシーンでご活用いただけます。新商品が発売日の2~3か月前に登録されますので早いタイミングで商品情報が確認できます。また、毎年春と秋に、各メーカー様の新商品登録タイミングを卸売業・小売業様向けに掲載しています。



新商品発売日カレンダー

当月以降に発売される新商品情報を発売日順、カテゴリ順に並べてご確認いただけます。商品名をクリックすると商品画像とサイズ、内容量、メーカー希望小売価格、カテゴリ、商品特徴などをご覧になれます。また、「Myカレンダー」設定機能を使えば、ご自身専用の新商品カレンダー画面を表示させることができます。

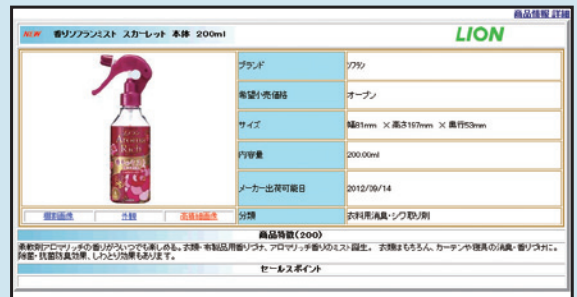
新商品カレンダー トップページ

●新商品発売日カレンダー

発売月:6月以降 Myカレンダー設定 表示を切り替える Myカレンダー検索

※ 発売日はメーカーの発表日です。

カテゴリ	発売日	商品コード	商品名	メーカー
口中衛生用品	2012/08/17	4903901170725	ブラチアス 歯の美容クワイヤー レフィル 1箱	ライオン
		4903901170718	ブラチアス 歯の美容クワイヤー 本体 1箱	
		4903901176698	ブラチアス 歯の美容液 ミント 100ml	
		4903901176671	ブラチアス 歯の美容液 ミント 250ml	
		4903901176701	ブラチアス 歯の美容液 ローズ 100ml	
		4903901176695	ブラチアス 歯の美容液 ローズ 250ml	
	2012/08/31	4903901067136	目もろイオン 1本	
		4903901068695	目もろイオン 1本	
	2012/09/07	4903901169925	FLALA カフェミール 1箱	
		4903901169942	FLALA ジャズミン 1箱	
	4903901176657	デトヘルス 薬用デンタルリンス 250ml		
	4903901176619	デトヘルスハブラシ ふつう 1本		
	4903901176602	デトヘルスハブラシ やわらかめ 1本		
	4903901176534	デトヘルス薬用ハミガキSP 90g		
	4903901176585	デトヘルス薬用ハミガキ、みるみるツルツル90g		
	4903901176530	デトヘルス薬用ハミガキ無臭90g		
石鹸類	2012/06/05	4543112740014	ひびくらくまごジュエルベント2 75g	パンダイ
	2012/07/04	4543112740052	かりかり美人浴野New Cool	
	2012/07/04	4543112740119	ひびくらくまごアンパンマン パナソニック	
	2012/07/04	4543112740045	ひびくらくまごゴクモBWS	
	2012/07/12	4543112720400	ヒューマンズ(特許)入浴剤	



Myカレンダー設定機能

発売月、カテゴリ、メーカーをあらかじめ設定すると、条件に合致する商品情報が画面に表示されます。ご自分の担当商品だけを表示されたい場合などに、ぜひご利用ください。



オンデマンドカタログ

商品データベースに登録されている情報を活用し、必要なアイテムの情報、カタログ紙面のようにレイアウトされたExcel形式の帳票データでダウンロードいただけます。帳票データに含まれるのはメーカー名、ブランド名、品名、カテゴリ、出荷開始日、希望小売価格、商品サイズ、入り数、商品説明、画像、JANシンボル(バーコード)の11項目です。

帳票のレイアウトや商品のソート順はカスタマイズ可能。またExcelデータですので、必要な情報を追記することもできます。オリジナルカタログや発注台帳などに、ぜひご活用ください。

※ご利用には商品データベースの画像ダウンロード権限が必要です。

オンデマンドカタログトップページ

目的に応じた検索メニューから、カタログに載せる商品を検索します。



お好みの順番に並べかえることができます。

オリジナルカタログが作成されます。



※帳票データは「申し込み」をクリックした後に作成されますので、選択したアイテム数が多い場合には時間がかかります。あらかじめご了承ください。



※日用品・化粧品・家庭用品・ヘルスケア用品につきましては、2012年秋冬新製品カタログを7月下旬に発行し、PC・スマートフォン、タブレット端末向けのWebアプリケーションをご用意します。こちらもぜひご活用ください。



これまで4回にわたって「バイヤーズネット」のお役立ちメニューをご紹介いたしました。いかがでしたでしょうか。みなさまの業務効率化のお役に立てるよう、さらなるサービス向上に努めてまいります。バイヤーズネットに関してご不明な点がございましたら、どうぞお気軽にご相談ください。

サービスに関するお問い合わせ……………(株)プラネット 第2営業部 E-mail it@planet-van.co.jp

バイヤーズネットIDに関するお問い合わせ……………(株)プラネット コールセンター E-mail sc@planet-van.co.jp

※電話番号は両部署共通 Tel. 03-5962-0811

※記載されている製品名、ロゴは各社及び商標権者の登録商標あるいは商標です。



※このコーナーでは、当社のオリジナルキャラクター「プラネットくん」が、プラネットサービスご利用のお客様を訪問し、さまざまなトピックスについてお話を伺います。

プラネットくんの 社会科見学

イラスト／松島むう

今回
おじゃま
したのは……



株式会社ヤマサキ 西風新都工場

〒731-3168 広島市安佐南区伴南2-5-19

<http://www.corporate.lasana.co.jp/factory/>

使って感動する商品づくりと 異国情緒漂う屋上庭園は必見

海藻エキスをはじめ、天然由来の原料を用いたヘアケア・スキンケア商品を“La Sana”ブランドで展開する株式会社ヤマサキが、製造物流と研究開発の拠点として2007年に設立した「西風新都工場」。地域社会への貢献を目指して始まった工場見学の来場者が、早くも1万人を突破した同工場に伺いました。

おかげさまで1万名突破！

工場見学は代表取締役の山崎が発案したもので、2007年12月にスタートし、2011年9月には、おかげさまでご来場者数1万名を突破しました。一般のグループによる見学はもちろんのこと、小・中学生の社会科見学や近隣中学校の職場体験学習の場としてもご活用いただいております。なかには、数回おいでになっているリピーターの方もいらっしゃいますよ。

当工場では、入り口で靴をスリッパに履き替えていただくだけで、La Sana製品が出荷されるまでの各工程(原料の調査・充填・包装・梱包・試供品の生産・立体自動倉庫・研究開発・検体保管庫・品質管理)をご覧いただけます。徹底した衛生管

理の下、お客様に安心してお使いいただける商品づくりを行っている製造現場を、ご来場者が着替えなしで気軽に見学できるコース設計が好評を得ております。

見学後にお寄せいただく「生き生きと働いている」「姿勢が美しい」「動作がテキパキしている」などのご感想は、従業員の励みになっております。みなさまに工場を見学いただくことが、より一層の意識向上にもつながっているように思えます。

工場見学は予約制で、インターネット、電話、FAXにてお申し込みいただけます。

※詳しくは下記ページをご参照ください。

<http://www.corporate.lasana.co.jp/factory/outline.html>



製造物流部 統括
副工場長
中本 敬さん



製造物流部 製造課
生産管理Gr 主任
菅 卓也さん



人と環境に優しい会社を目指して

この工場の敷地面積は、約3,300㎡。建物は3階建てで、延べ床面積が約5,000㎡です。立体自動倉庫やデジタルピッキングなど、ITを最大限に活用し、受注から原料、資材調達、製造、出荷までを効率的に一括管理。主力商品の「ラサーナ 海藻 ヘア エッセンス」をはじめとするヘアケア・スキンケア商品と、試供品の生産を行っております。さらに、研究開発室も併設し、新商品の開発に日々取り組んでおります。

また、「人と環境に優しい会社」を目指し、屋上約800㎡のうちの約500㎡を緑化しております。この屋上庭園によって、夏場は直下の階の室温が2度下がるほか、年間20tのCO₂削減

効果がもたらされております。春夏秋冬いつでも花や緑を楽しんでいただける植栽を施しており、ご来場の方々にはもちろんのこと、従業員にとっても憩いの場、癒しの庭園となっております。

ところで工場内を歩いていてお気づきになられたかもしれませんが、随所でアロマを使っているんですよ。エントランスや受付、会議室などで、ラサーナアロマエッセンシャルオイルの香りをお楽しみいただけます。ちなみに、弊社では香りの文化の普及に真摯に取り組んでおり、全ての社員がアロマの知識を学び、公益社団法人日本アロマ環境協会が実施するアロマセラピー検定1級を受験しています。



すべての女性に健やかな美を

「すべての女性に健やかな美を」がメインテーマのLa Sanaは、ヘアケアをはじめ、スキンケア、入浴剤やアロマ製品を展開。世界中から海藻や自然の恵みをベースにした天然由来の原料を選びずぐって集め、安全性と効果、効能を実感していただける商品づくりをモットーにしています。

当社では試供品の配布に特に力を入れておりますが、こ

れは、商品に対する誇りと自信の表れでもあります。まずは実際に商品をお試しになって、納得された上でご利用いただきたいという想いから、当工場に国内トップクラスの試供品生産設備を導入。年間約2,000万包生産される試供品は、通販カタログに同梱されたり、店頭で商品説明と共に配布されて、みなさまのお手元へと届きます。



PLANET PLAZA

TOPIC 01

商品データベース ペット業界法令対応のための項目追加

2012年5月16日より、商品データベースにペットフード・ペット用品の品質情報に関わる5項目を追加いたしました。新商品やリニューアル商品から順次登録されます。また、項目追加に伴い、ダウンロードフォーマットの項目数が133から137に変更されました。

■追加された5項目

品質保証期間名区分	賞味期限、消費期限、使用期限
目的食区分	総合栄養食、一般食、間食(おやつ)、その他の目的食
原材料表示(2000)	添加物を含め使用した原材料(パッケージに表記されている原材料や材質)を全て記載
販売業者届出区分	都道府県に販売業者届の提出が必要な場合は記載
飼料の種類	飼料の種類(正式名称)を記載

【お問い合わせ先】(株)プラネット コールセンター Tel.03-5962-0811 E-mail sc@planet-van.co.jp

TOPIC 02

2012年秋の新商品登録状況

今秋の新商品につきましては、6月8日(金)を目標期限として、商品データベースへの登録・公開をメーカー各社にお願い致しました。期限日までに新商品を公開いただいた50社の内訳(50音順)は下記の通りですので、棚割や商品マスタなどの貴社業務に是非ご活用ください。ご協力頂きましたメーカーの皆様、誠に有難うございました。

アース製薬株式会社	コーセーコスメポート株式会社	DKSHジャパン株式会社	株式会社フィッツコーポレーション
株式会社アロインス化粧品	コスメテックスローランド株式会社	常盤薬品工業株式会社	プロクター・アンド・ギャンブル・ジャパン株式会社
イースター株式会社	サラヤ株式会社	ドギーマンハヤシ株式会社	株式会社マルカン サンライズ事業部
株式会社伊勢半	サンスター株式会社	株式会社ナリスアップコスメティックス	みなとライフ株式会社
株式会社犬印本舗	株式会社三晴社	西日本衛材株式会社	株式会社メタポリック
エステー株式会社	株式会社資生堂	日本製紙クレシア株式会社	株式会社柳屋本店
株式会社エリザベス	シャボン玉販売株式会社	日本バフ株式会社	ユニ・チャーム株式会社
株式会社オーエ	シュワルツコフ ヘンケル株式会社	ノーブル株式会社	ユニリーバ・ジャパン・カスタマーマーケティング株式会社
大島椿株式会社	株式会社ジャックス	ハヤシ商事株式会社	ライオン株式会社
花王株式会社	株式会社ジャパン・コーポレーション	株式会社バイソン	ロート製薬株式会社
牛乳石鹸共進社株式会社	ジュジュ化粧品株式会社	株式会社pdc	ロケット石鹸株式会社
クラシエホームプロダクツ株式会社	株式会社上越	ビジョン株式会社	
株式会社黒ばら本舗	株式会社ディー・エイチ・シー	ファイン株式会社	

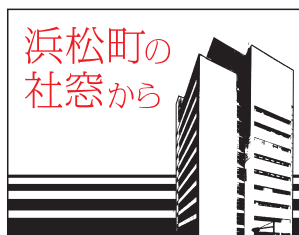
TOPIC 03

「プラネットユーザー会2012」開催概要のお知らせ

今秋開催の「プラネットユーザー会2012」の日程と会場が下記の通り決定しました。

- 大阪会場:11月 8日(木) ホテル阪急インターナショナル(大阪市北区)
- 東京会場:11月16日(金) 東京国際フォーラム(東京都千代田区)

詳細につきましては、改めてご案内申し上げます。

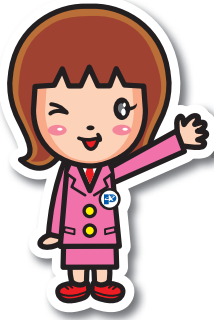


ネットワーク本部 ネットワーク企画部
慶野 直子

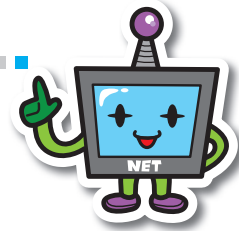
5月のスーパームーン、金環日食、6月の金星の太陽面通過など、2012年は天文に関するビッグイベントが続きましたが、みなさまはご覧になられましたでしょうか。7月からは流星群の観測シーズン、なかでも三大流星群のひとつ「ペルセウス座流星群」はご存知の方も多いのではないのでしょうか。観測には極大(流星が最も現れること)のタイミングと月明かりの影響を大きく受けるため、その年によって条件の良し悪しがありますが、今年は比較的良いような

ので少し夜更かして空を見上げてみてはいかがでしょうか。

さて、天体の観測はさまざまな条件に影響されますが、プラネットのサービスは雨が降ろうと地震が起きようとも止まるわけにはいきません。常にユーザーのみなさまへ安定したサービスをご提供できるよう、システムの三重化や障害訓練など対策を行っておりますので、今後とも備えがあって憂いなしのプラネットサービスをよろしくごお願い致します。



PLANET プラネットラボラトリー LABORATORY



このコーナーでは、プラネットのサービスやお寄せいただくお問い合わせについて
毎回詳しくご紹介・解説いたします。

「OTC医薬品説明文書検索」とは？

プラネットは6月より、インターネットに接続できる
タブレット端末やPCがあれば、薬剤師の方が店頭
でOTC医薬品の説明文書を電子文書として検索・
閲覧できる「OTC医薬品説明文書検索」サービスを
開始しました。

主な機能

- JANコード、製品名、メーカー名で
説明文書を検索
- 情報提供の実施状況を「説明ログ」
として自動的に記録

「説明文書」説明画面▶



ココに注目!

小売業本部の管理者様向けに「説明ログ検索」サービスをご用意しました。

★日々の店舗での説明ログをリアルタイムで参照できます。(最長2ヶ月分)

★月単位の店舗での説明ログをCSVファイルでダウンロードできます。(最長13ヶ月分)

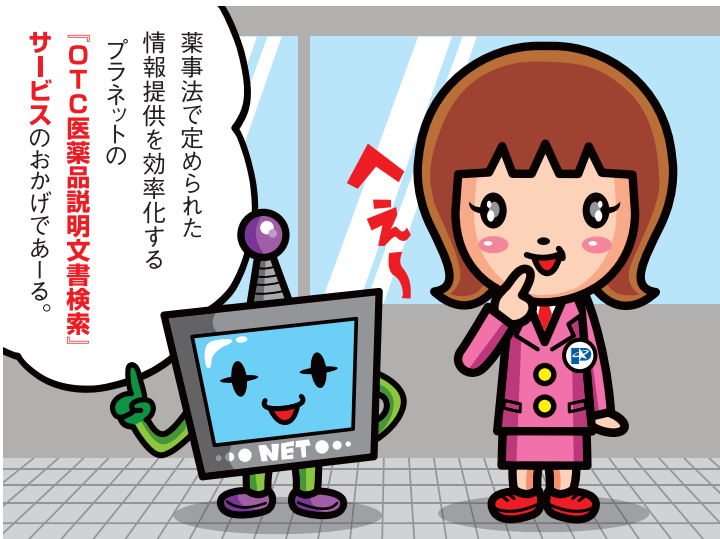


◀「説明ログ検索」画面

電子文書で説明できて、
記録が残せるから
便利なのである。

【お問い合わせ先】

(株)プラネット コールセンター Tel. 03-5962-0811 E-mail sc@planet-van.co.jp



PLANET 95
van van

第95号 2012年7月

発行/株式会社プラネット
〒105-0013 東京都港区浜松町一丁目31番
文化放送メディアプラスビル3階
TEL. 03-5962-0811
発行人/玉生弘昌
編集協力/株式会社砦書房
デザイン/太田康士 (Hitricco Graphic Service)
印刷/株式会社太平印刷社

